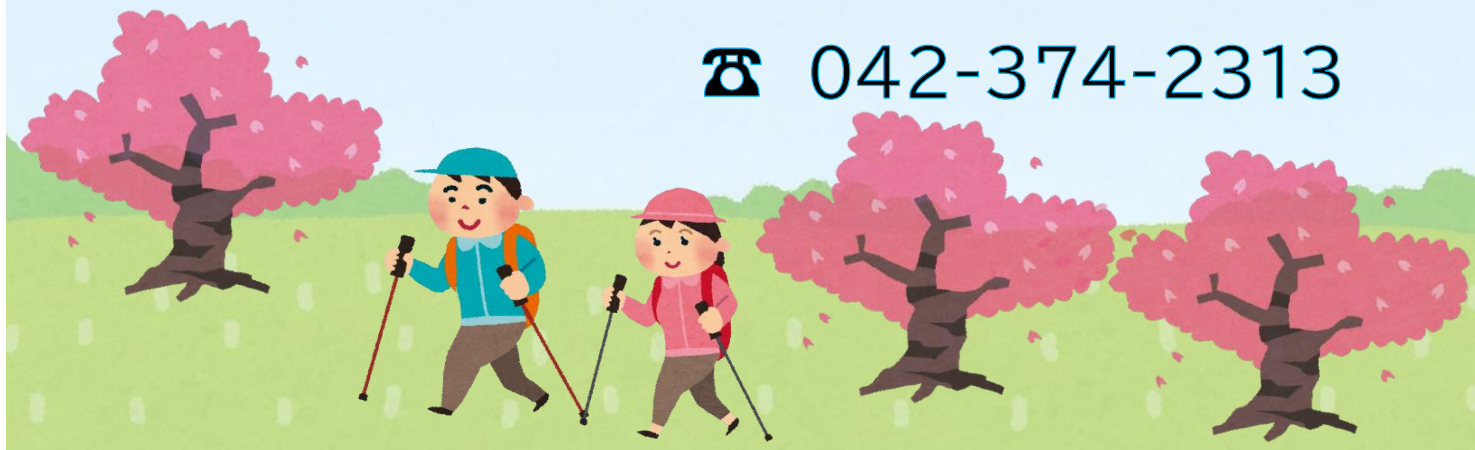


よこやまの道

ノルディックウォーキング体験

お申込み、お問合せ： 多摩市立総合体育館

☎ 042-374-2313



日時： 令和6年3月30日（土） 10時～12時

ルート： 一本杉公園 → アクアブルー多摩
メインルートは「よこやまの道」♪ 全行程約4km 50分です

集合場所： 一本杉公園野球場 管理棟

定員： 15人

対象： 高校生相当以上

参加費： 500円

持ち物： 帽子、飲み物、ノルディックポール(貸出あり)

申込： 3月7日（木）～3月28日（木）午後8時

参加当日は履きなれた靴（運動靴）でお越しく下さい。

両手でポールを持ちながら歩くので、両手が空くように荷物はリュックに入れてお持ちください。

主催：二幸産業・NSPグループ
多摩市健幸スポーツパートナーズ